

REINHARDSHOF
PANORAMA



**Ein Projekt mit Aussicht –
für private Käufer
und Kapitalanleger.**

Mehr als eine Wohnung. Ein Ort zum Leben.

Im Wertheimer Stadtteil Reinhardshof entsteht mit „**Reinhardshof Panorama**“ ein modernes Neubauensemble mit insgesamt 18 Wohneinheiten. Klare Architektur, energieeffiziente Bauweise und eine attraktive Lage fügen sich zu einem Wohnprojekt zusammen, das höchsten Wohnansprüchen gerecht wird. Vielfältige Grundrisslösungen – von barrierefreien Erdgeschosswohnungen bis zu großzügigen Maisonettes mit Wohnflächen zwischen 67 und 106 m² – bieten passende Optionen für unterschiedliche Lebensstile.

Alle Einheiten überzeugen durch hochwertige Ausstattungsdetails und individuell wählbare Materialien. Gartenanteile sowie private Terrassen oder Dachterrassen schaffen zusätzlichen Freiraum und steigern die Lebensqualität im Alltag. Ergänzt wird das Ensemble durch praktische Stellplätze und liebevoll gestaltete Außenanlagen.

Mit „**Reinhardshof Panorama**“ entsteht eine zukunftssichere Immobilie in bester Lage und mit weitem Blick – ideal für Menschen, die modernes und wertbeständiges Wohnen schätzen.





Naturnähe und Weitblick – eine Lage mit besonderem Charakter.

Wo Main-Franken auf Tauber-Franken trifft, da geht's Dir gut. Zwischen Frankfurt und Würzburg erstreckt sich ein Paradies aus steilen Weinbergen, saftigen Wiesen und sanften Waldkuppen. Der Main schlängelt sich durch diese malerische Landschaft, ganz so, als wolle er hier möglichst lange verweilen. An seinen Ufern reihen sich romantische Orte aneinander wie Perlen an einer Schnur. Hier befindet sich das geistige Zentrum der berühmten „Route der Genüsse“, einer außergewöhnlichen Feinschmecker-Tour, auf der man den besten Genusshandwerkern des Landes über die Schulter schauen kann – und seinen Gaumen mit lokalen Erzeugnissen in Perfektion verwöhnt.

Die alte Residenzstadt **Wertheim** bildet einen der architektonischen Höhepunkte dieser Region und zieht nicht nur Touristen in ihren Bann, sondern auch viele Neubürger, die die besondere Lebensqualität dieser Gegend schätzen.

Am Reinhardshof, hoch über der Stadt gelegen und von weiten Blickachsen getragen, zeigt Wertheim eine seiner attraktivsten Wohnlagen. Hier verbinden sich naturnahe Ruhe, ein Gefühl von Weite und ein perfekt erschlossenes Umfeld zu einem Standort, der das moderne Leben mit der Kraft der Natur vereint. Die erhöhten Lagen des Reinhardshofs eröffnen eindrucksvolle Panoramablicke – auf Wälder, Lichtungen und die sanft geschwungene Landschaft, die Wertheim umgibt.

Der Reinhardshof hat sich in den vergangenen Jahren zu einem vielseitigen und lebendigen Wohnquartier entwickelt. Die Nähe zu gepflegten Grünflächen, Bildungseinrichtungen, Einkaufsmöglichkeiten und medizinischer Versorgung machen ihn zu einem Ort, der gleichermaßen Komfort wie Erholung bietet. Es ist ein Stadtteil, in dem man das ruhige Atmen der Natur spürt, ohne auf die Vorzüge moderner Infrastruktur verzichten zu müssen.

Inmitten dieser Lage entsteht das Wohnprojekt, das all diese Qualitäten aufgreift und in Architektur übersetzt: Reinhardshof Panorama.

Ausstattung

Energieeffiziente Bauweise

- Neubau nach KfW-55-Standard, nachhaltige/zukunftssichere Haustechnik

Moderne Architektur & Grundrisse

- Offene & helle Wohnräume, durchdachte Raumplanung

Attraktive Wohnformen

- EG-Wohnungen mit Terrasse & Garten (9 Stück)
- Maisonettes mit privater Dachterrasse und Balkon (9 Stück)

Hochwertige Ausstattung

- moderne, individuelle Gestaltung möglich

Komfort & Außenanlagen

- Barrierefreie EG-Wohnungen
- grüne Außenanlage, PKW-Stellplätze, Fahrradstellplätze

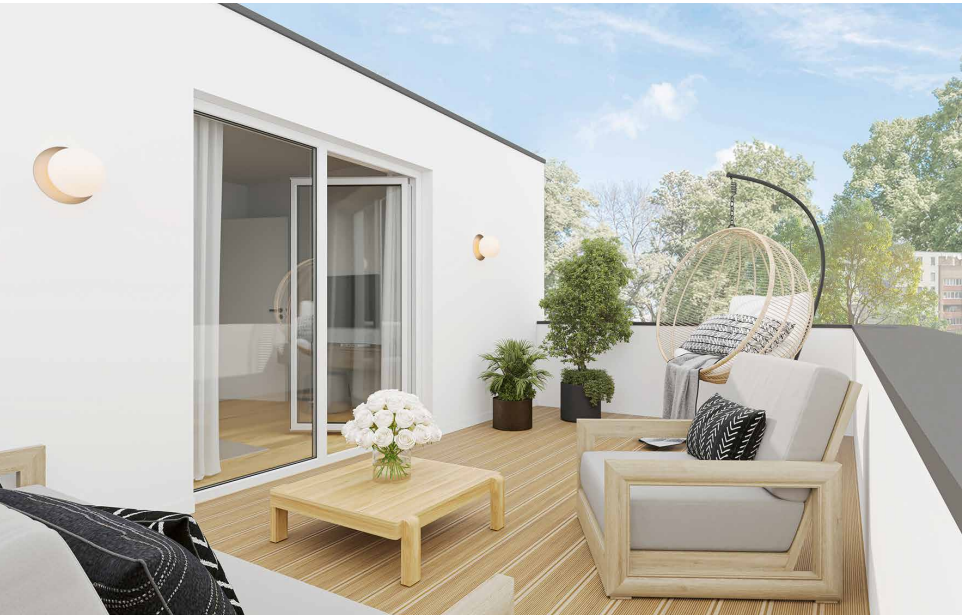
Qualität vom Bauträger

- Eckert Bauten GmbH & Co. KG – über 60 Jahre Erfahrung, 5-Sterne-Meisterhaft

Fakten

- Naturnahes Wohnen mit Stadtanschluss im Ortsteil Reinhardshof von Wertheim
- Zentral gelegen zwischen Frankfurt und Würzburg
- Hochwertige und energieeffiziente Bauweise
- 18 exklusive Wohnungen mit Wohnflächen von 67 – 106 m²
- Moderne Grundrissgestaltung für verschiedene Lebensstile

Weitere Informationen zu den Wohneinheiten finden Sie hier:





Attraktive Lage:

- Moderne Wohnlage im Wertheimer Stadtteil Reinhardshof – ruhig, grün und dennoch stadtnah.

Vielfalt an Wohnoptionen:

- 18 Wohneinheiten mit flexiblen Grundrissen.
- Barrierefreie Erdgeschosswohnungen mit Terrasse und Garten (ca. 67 m²).
- Lichtdurchflutete Maisonettes mit zwei Ebenen und Dachterrasse sowie Balkon (ca. 106 m²).

Moderne Ausstattung:

- Energieeffiziente KfW-55-Bauweise.
- Hochwertige Haustechnik und Materialauswahl – teilweise individuell wählbar.
- Private und gemeinschaftliche Außenflächen für maximale Wohnqualität.

Zukunftssicheres Investment:

- Langlebige Bauqualität, moderne sowie energieeffiziente Technik und gefragte Lage.
- Attraktiv für Eigennutzer & Kapitalanleger.

Zielgruppe:

- Ideal für Singles, Paare, Senioren sowie Best Ager und Familien, die modernes Wohnen schätzen.
- Passend für alle, die Wert auf Komfort, Qualität und Energieeffizienz legen.

Nachhaltigkeit und Lebensqualität:

- Niedrige Energiekosten durch KfW-55-Standard.
- Durchdachtes Qualitätshandwerk der Eckert Bauten GmbH & Co. KG.

Alle Wohneinheiten im Überblick

Wenn Sie beginnen, Ihre neue Immobilie im Geiste einzurichten und an Ihre Bedürfnisse anzupassen, benötigen Sie zunächst einen klaren Überblick über den Grundriss. Der Blick aus der Vogelperspektive zeigt Ihnen sofort, wie gut der Wohnraum zu Ihren persönlichen Vorstellungen passt.

Die Grundrisszeichnungen auf den folgenden Seiten verdeutlichen: **Reinhardshof Panorama bietet für jede Lebenssituation die passende Raumlösung – sowohl für Eigennutzer als auch für Kapitalanleger.** Das Neubauensemble überzeugt durch vielfältige Wohnformen, moderne Architektur und durchdacht geplante Grundrisse, die hohen Wohnkomfort bieten und gleichzeitig attraktive Investitionsperspektiven eröffnen.

Wählen Sie aus **18 hochwertigen Wohneinheiten** Ihren Favoriten – ob als neues Zuhause oder als wertbeständige Kapitalanlage.



Halbrunnenweg
97877 Wertheim



18 Wohneinheiten
67 bis 106 m² Wohnflächen

Maisonette-Wohnung
3–5 Zimmer

106 m²
419.000 €



Erdgeschosswohnung
2 Zimmer

67 m²
271.000 €





Laufen Sie schon jetzt durch Ihre zukünftige Wohnung!



Maisonette-
Wohnung
(1.OG & 2.OG)



Erdgeschoss-
wohnung

Die Vorteile einer Immobilie sind auf gedrucktem Papier oft nur schwer zu vermitteln. Mit einem Exposee kann man sich einen ersten Überblick verschaffen, aber keinen wirklichen Eindruck. Wie verhält sich der Grundriss auf das eigene Raumgefühl? Welche Lichtverhältnisse herrschen vor? Sind die Räume sinnvoll aufgeteilt? All diese Fragen stellen sich zukünftige Immobilienbesitzer vor einem Kauf.

Für Sie haben wir eine passende Lösung, um sich vorab mit Ihrer Immobilie vertraut zu machen: unseren 360-Grad-Rundgang. Er macht die Wohnungen erlebbar, jederzeit und überall. So erhalten Sie einen sehr guten Eindruck vom Objekt und können vom heimischen Sofa aus die Immobilie komplett begehen und kennenlernen. Und: Sie haben garantiert ein besseres Gefühl, ob die Immobilie wirklich zu Ihnen und Ihrem Leben passt.

Unsere drei Versprechen an Sie

Wir verschaffen Ihnen Durchblick:

Wenn Sie sich – vielleicht sogar zum ersten Mal in Ihrem Leben – für eine Eigentumswohnung interessieren, haben Sie sicherlich viele Fragen und manche Bedenken. Genau hier nehmen wir Sie an die Hand. Wir beraten Sie und zeigen Ihnen alle Möglichkeiten, die Sie haben. So finden wir gemeinsam heraus, welche Wohnung am besten zu Ihnen passt.

Ehrlich, seriös, fokussiert.

Wir sichern Sie ab:

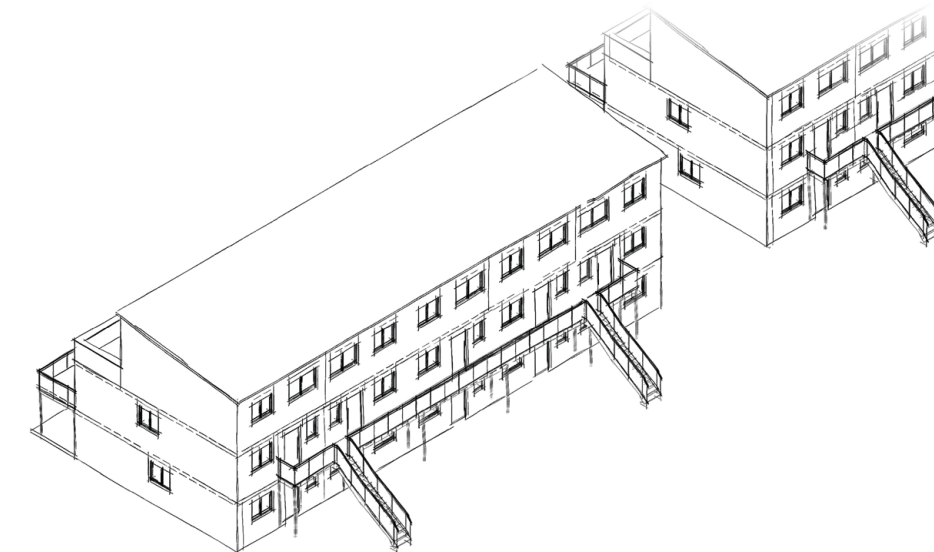
Ganz gleich für welche Wohnung Sie sich am Ende auch entscheiden, als Erstes sollte für eine tragfähige Finanzierung gesorgt werden. Weil es hier um Ihr Geld geht, sind wir hier besonders gut geschult und haben stets alle finanziellen Vorteile für Sie im Blick – sowohl beim attraktiven Zinssatz als auch bei etwaigen Fördermöglichkeiten, durch die Sie bares Geld sparen können.

Transparent, solide, fair.

Wir bleiben da für Sie:

Mit der Übergabe des Haustürschlüssels ist unsere Arbeit nicht getan. Wir bleiben beständig an Ihrer Seite stehen. Indem wir Sie etwa unterstützen bei weiteren Vorhaben, die Sie im Umfeld Ihrer neuen Immobilie planen oder sich wünschen. Auch können wir unverbindlich eine Wertermittlung erstellen oder Sie zukünftig über einen möglichen Verkauf beraten.

Verbunden, engagiert, nachhaltig.



Das Projekt

Mit unserem aktuellen Bauvorhaben setzen wir erneut ein Zeichen für Qualität, Präzision und moderne Bauweise. Das Projekt vereint durchdachte Architektur, nachhaltige Materialien und eine termingerechte Umsetzung – Werte, die für uns bei Eckert Bauteam selbstverständlich sind. Vom ersten Entwurf bis zur Fertigstellung begleiten wir jedes Detail und sorgen dafür, dass Funktionalität und Ästhetik perfekt miteinander harmonieren.

Über die Eckert Bauteam GmbH

Seit der Gründung im Jahr 1958 steht die Eckert Bauteam GmbH für handwerkliche Spitzenleistung und zuverlässiges Bauen im Neckar-Odenwald-Kreis und darüber hinaus. Als traditionsreiches Familienunternehmen in zweiter Generation verbindet Eckert Bauteam jahrzehntelange Erfahrung mit innovativen Baukonzepten und moderner technischer Expertise.

Unter der Leitung von Volker Eckert, Maurermeister, Restaurator, freiem Sachverständigem und Gebäudgutachter, hat sich das Unternehmen zu einem leistungsstarken Baupartner mit rund 25 qualifizierten Mitarbeitenden entwickelt. Das Team umfasst erfahrene Maurer und Stahlbetonbauer, technische Fachkräfte sowie kaufmännische Spezialisten – gemeinsam stehen sie für reibungslose Abläufe und höchste Ausführungsqualität.



Ansprechpartner

Laura Mütsch

Immobilienmaklerin

Grethe Schellmann
Immobilienvermarktungs GmbH
Kamelitenstraße 13
97070 Würzburg

Telefon 09 31 99 11 57 30
kontakt@grethe-schellmann.de

www.grethe-schellmann.de





**Konnten wir Sie überzeugen?
Nehmen Sie Kontakt zu uns über
unsere Website auf!**



Impressum:

Herausgeber:

Angaben gemäß § DDG
Grethe Schellmann Immobilienvermarktungs GmbH
Kamelitenstraße 13, 97070 Würzburg
Handelsregister: HRB 15373
Registergericht: Amtsgericht Würzburg
Telefon: 09 31 99 11 57 30
www.grethe-schellmann.de

Konzept und Umsetzung:

Main-Post Corporate
Berner Str. 2, 97084 Würzburg
Telefon: 09 31 60 01 452
www.mainpost-corporate.de

Redaktion und Produktmanagement:

Anna Blaß, Dominik Röding
Druck: bonitasprint gmbh, Würzburg
Veröffentlichung: März 2025

Disclaimer:

Die vorliegenden Angaben sind ohne Gewähr und basieren auf Informationen, die vom Auftraggeber zur Verfügung gestellt worden sind. Es wird keine Gewähr über die Richtigkeit, Vollständigkeit und Aktualität der Angaben übernommen.

Bauträger: Eckert Bauteam GmbH
Entwurf, Realisierung, Ausführung und Vermarktung durch:



Grethe Schellmahr®
— IMMOBILIEN —